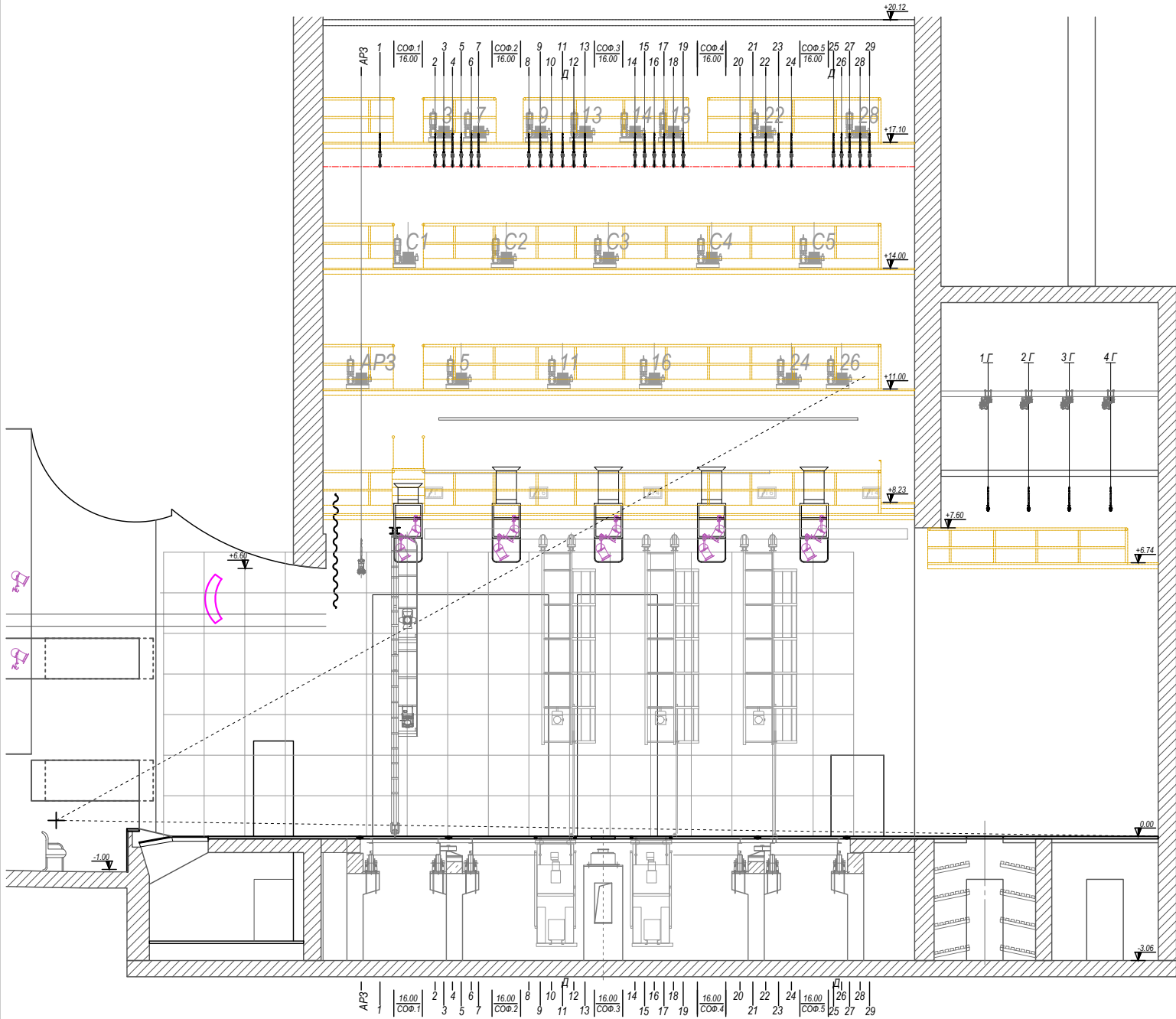


**Национальный
музыкально-драматический театр Р.Т.
им. В.Кок-оола**

ОСЕВОЙ РАЗРЕЗ СЦЕНЫ

Спектакль _____
Акт _____ Картина _____
Режиссер _____
Художник _____



Подвеска	
№ штанг.	Название элемента декорацій

- ПАРАМЕТРЫ СЦЕНЫ**
- Зеркало сцены: 12,50 x 6,60 м.
 - Глубина сцены (от арх. портала до задника): 13,50 м.
 - Рабочая ширина сцены: 15,00 м.
 - Рабочая высота сцены: 16,50 м.
 - Рабочая глубина сцены (от арх. портала до задника): 13,50 м.
 - Арх. ширина сцены (от стены до стены): 20,50 м.
 - Арх. высота сцены до колосников: 20,10 м.
 - Арх. глубина сцены (от арх. портала до задней стены): 14,50 м.
 - Количество уровней рабочих галерей: 4 уровня (+8,23; +11,0; +14,0; +17,10 м.)
 - Количество переходных мостиков: 4 шт. (+9,0; +11,0; +14,0; +17,10 м.)

- АВАНСЦЕНА**
- Ширина авансцены от: ~ 14,5 до 12,50 м.
 - Глубина авансцены от края сцены до красной линии: ~ 4,5 до -3,9 м.

- АРЬЕРСЦЕНА**
- Ширина арьерсцены: 14,50 м.
 - Высота арьерсцены: 8,80 м.
 - Глубина арьерсцены (от сцены до задней стены): 6,00 м.

- ПЛАНШЕТ СЦЕНЫ**
- Планшет: дерево
 - Покрытие планшета: нет
 - Наклон планшета: 0 град

- КРУГ, КОЛЬЦО**
- Тип: Врезной дисковый круг
 - Диаметр круга: 7,6 м.
 - Диаметр кольца: 12,00 м.
 - Скорость круга и кольца до 1,0 м/с

- ЛЮКИ ПРОВАЛЫ АСРОВАТ LP150 (на круге, стационарный.)**
- Количество/Размеры проема: 4 шт./ 0.90x0.90 м.
 - Глубина отпущания/ Грузоподъемность: 2,0 м/ 120 кг.
 - Скорость движения: 0,1-0,75 м/с

- ШТАНКЕТНЫЕ ПОДЪЕМЫ (электромеханические)**
- Количество штанкетных подъемов: 29 штук
 - Длина штанкета: 13,85 м.
 - Сечение штанкета: Двойные (ферма высота - 320 мм.) 60 мм.
 - Грузоподъемность штанкета: 250 кг.
 - Максимальная высота подъема штанкетов: 16,5 м.